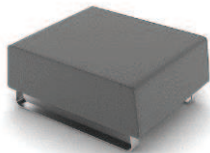
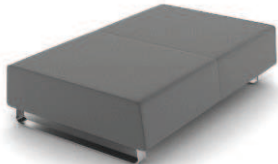


VOO VOO

VV P600



VV P1200



Rodzaj tkaniny	fenno, keimo, sawana	charles, charles_SD, fighter, pastel, roccia, valencia	blazer, easy, silvertex, silvertex_SD, synergy, synergy_SD, valencia_SD, tk.powierzona	heritage_SD, remix_SD, skóra, skóra powierzona	oceanic_SD, steelcut trio_SD
	1	2	3	4	5
VV P600	1084	1210	1298	1 829	2 034
VV P1200	1617	1849	1989	2 928	3 254

Tkaniny z kolekcji Studio Design (symbol SD) - wydłużony termin realizacji



Konstrukcja	KOD		PLN
Chromowana z podbiciem filcowym		●	
Malowana proszkowo (kolorystyka wg wzornika Bejot)		○	

VV TS4

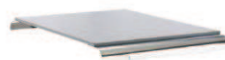


VV TS5



Rodzaj blatu/ wymiar	Płyta laminowana (gr. 18 mm)	Konstrukcja bez blatu
VV TS4 wym. 1300 x 700 mm; h: 540 mm	2 396	2 020
VV TS5 wym. 700 x 700 mm; h: 540 mm	2 069	1 937
VV TS3 wym. 680 x 500 mm; h: 60 mm	954	
VV WORK wym. 455 x 340 mm; h: 730 mm	1 340	

VV TS3



VV WORK

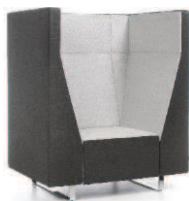


Konstrukcja	KOD		PLN
Chromowana		●	
VV Work - Malowana proszkowo (kolorystyka wg wzornika Bejot)		○	

VOO VOO 9XX



VV 921



VV 922



VV 923



VV 90C



Rodzaj tkaniny	fenno, keimo, sawana	charles, charles_SD, pastel, roccia, valencia	blazer, easy, silvertex, silvertex_SD, synergy, synergy_SD, valencia_SD, tk.powierzona	remix_SD, skóra, skóra powierzona	oceanic_SD, steelcut trio_SD
	1	2	3	4	5
VV 921	6 191	6 642	7 273	10 102	11 224
VV 922	7 115	7 660	8 430	12 018	13 354
VV 923	8 681	9 323	10 229	14 270	15 856
VV 911 L/R	4 753	5 074	5 525	7 667	8 521
VV 912 L/R	5 779	6 229	6 864	9 780	10 867
VV 913 L/R	7 050	7 565	8 290	11 671	12 967
VV 901	3 454	3 645	3 916	5 234	5 817
VV 902	4 374	4 661	5 071	6 986	7 762
VV 903	5 942	6 328	6 872	9 400	10 445
VV 90C	4 753	5 074	5 525	7 667	8 521

Tkaniny z kolekcji Studio Design (symbol SD) - wydłużony termin realizacji

L - bok po lewej stronie osoby siedzącej
R - bok po prawej stronie osoby siedzącej

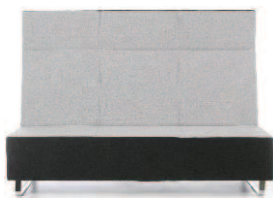
VV 901



VV 902



VV 903



VV 911R



VV 912R



Konstrukcja	KOD	PLN
Chromowana płoza z podbiciem filcowym		●
Malowana proszkowo (kolorystyka wg wzornika Bejot)		○

Mediaport	KOD	PLN
Mediaport (ramka czarna-B): 1 gniazdo napięciowe 230V + 2 x ładowarka USB	E2VCC	○ +1171
Mediaport (ramka czarna-B): 2 gniazda napięciowe 230V	E2VV	○ +650

Typ elektryfikacji dla mediaportów: E - Polska

Możliwość wykonania w różnych kolorach w ramach 1 rodzaju tkaniny (tak jak na powyższych zdjęciach)		○
---	--	---

Uwaga! Należy sprawdzić czy wymiar produktu nie koliduje z wymiarem windy i wejściem do budynku, w którym produkt będzie montowany

VOO VOO 9XX box

VV 922 BOX + TB



Rodzaj tkaniny	fenno, keimo, sawana	charles, charles_SD, pastel, roccia, valencia	blazer, easy, silvertex, silvertex_SD, synergy, synergy_SD, valencia_SD, tk.powierzona	remix_SD, skóra, skóra powierzona	oceanic_SD, steelcut trio_SD
	1	2	3	4	5
VV 922 BOX	16 169	17 459	19 272	27 442	30 493
VV 923 BOX	19 303	20 786	22 875	31 948	35 497

Tkaniny z kolekcji Studio Design (symbol SD) - wydłużony termin realizacji

Konstrukcja	KOD		PLN
Chromowana płyta z podbiciem filcowym		●	
Malowana proszkowo (kolorystyka wg wzornika Bejot)		○	

Stolik VV 922 BOX			
Stolik blat płyta laminowana + konstrukcja malowana proszkowo (kolorystyka wg wzornika Bejot)	TB2	○	+1104
Stolik blat płyta laminowana + konstrukcja (noga) chromowana	TBC2	○	+1242

Stolik VV 923 BOX			
Stolik blat płyta laminowana + konstrukcja malowana proszkowo (kolorystyka wg wzornika Bejot)	TB3	○	+1165
Stolik blat płyta laminowana + konstrukcja (noga) chromowana	TBC3	○	+1302

Mediaport montowany do siedziska (cena za 1 szt)			
Mediaport (ramka czarna-B): 1 gniazdo napięciowe 230V + 2 x ładowarka USB	E2VCC	○	+1171
Mediaport (ramka czarna-B): 2 gniazda napięciowe 230V	E2VV	○	+650

Typ elektryfikacji dla mediaportów: E - Polska

Mediaport montowany do ścianki (cena za 1 szt)			
Mediaport - 1 gniazdo napięciowe 230V + 1 x HDMI + 2 x USB	E3VHCC	○	+1211

Typ elektryfikacji dla mediaportów: E - Polska

Wyposażenie dodatkowe			
Panel wzmacniający (umieszczony pod tapicerką) pozwalający na zamontowanie uchwytu do telewizora o przekątnej 32 cale		●	
Przepust kablowy - przygotowanie boxu pod instalację elektryczną do TV (w miejscu wzmocnienia pod TV)	CG	○	+133

Możliwość wykonania w różnych kolorach w ramach 1 rodzaju tkaniny (tak jak na powyższych zdjęciach)		○	
---	--	---	--

Uwaga! Należy sprawdzić czy wymiar produktu nie koliduje z wymiarem windy i wejściem do budynku, w którym produkt będzie montowany